

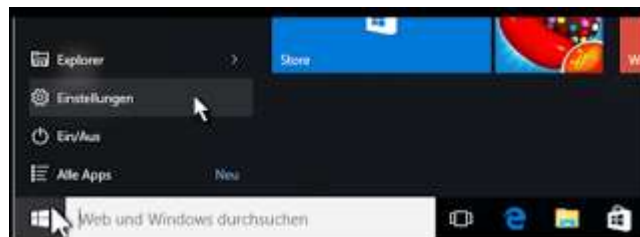
## Erleichterte Bedienung für Tastatur, Maus und Cursorbreite

Nutzen Sie die Einstellmöglichkeiten für eine erleichterte Bedienung bei Windows 10. Diese Anleitung beschreibt

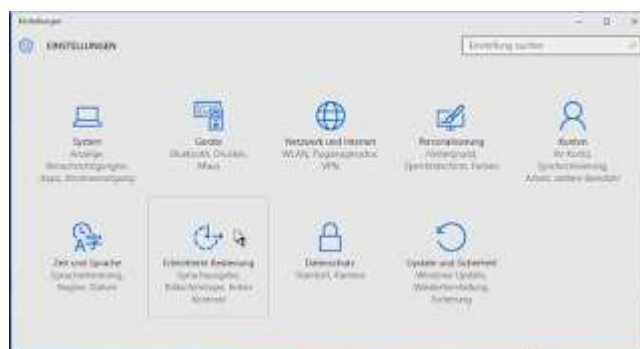
- Windows 10 gibt ein Signal wieder, wenn eine Umschalttaste gedrückt wird.
- Die Zeigergröße und Zeigerfarbe der Maus ändern.
- Die Cursorbreite ändern.
- Die Doppelklickgeschwindigkeit ändern.

### Einstellungen "Erleichterte Bedienung" aufrufen

Klicken Sie in der Taskleiste auf **Start** und dann auf **Einstellungen**.



Zeigen Sie auf **Erleichterte Bedienung**. Windows zeigt die Schaltfläche für den Befehl mit einem Rahmen an.

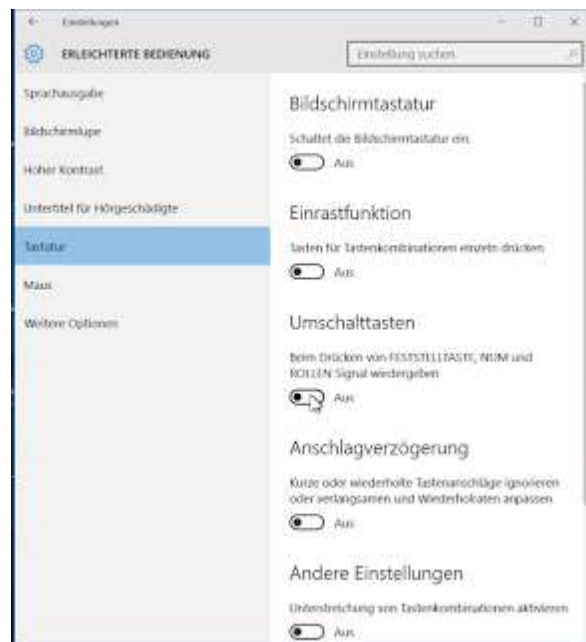


Klicken Sie auf **Erleichterte Bedienung**

### Drücken der Umschalttasten signalisieren

Klicken Sie auf **Tastatur** und das **Aus** für die Umschalttasten.

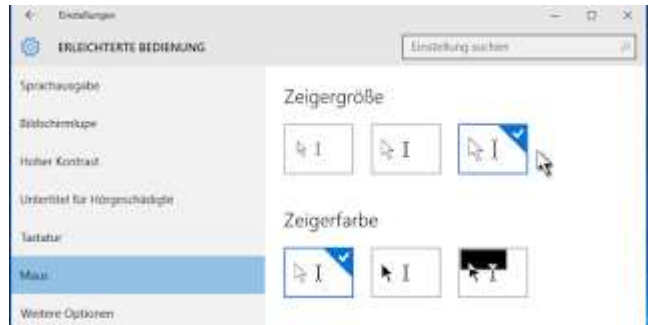
Windows zeigt die Wiedergabe eines Signals an beim Drücken der Tasten **Feststelltaste**, **Num** und **Rollen**.



## Zeigergröße und Zeigerfarbe ändern

Klicken Sie im Fenster **Erleichterte Bedienung** auf **Maus**.

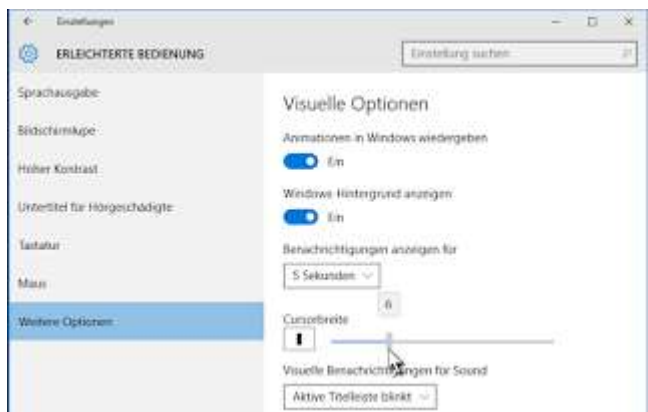
Die möglichen Einstellungen sind umrandet. Die aktive Einstellung ist hier blau umrandet. Der aktive Zeiger hat im Bild die Einstellung **Weiß (sehr groß)**.



## Cursorbreite ändern

Klicken Sie im Fenster **Erleichterte Bedienung** auf **Weitere Optionen**.

Zeigen Sie auf den Anfasser für die Cursorbreite. Windows zeigt über dem Anfasser die aktuelle Cursorbreite an. Mit gedrückter linker Maustaste können Sie den Anfasser verschieben. Beim Verschieben sehen Sie sofort die geänderte Cursorbreite.

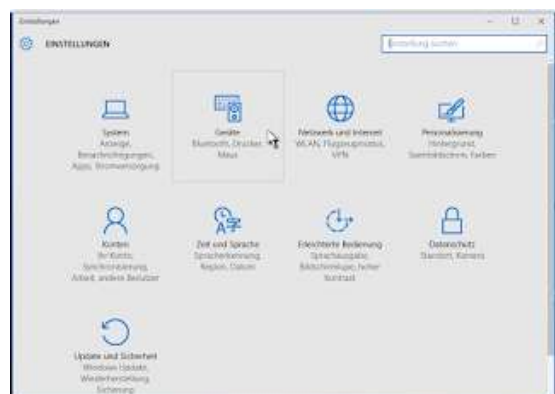


## Einstellungen "Geräte" aufrufen

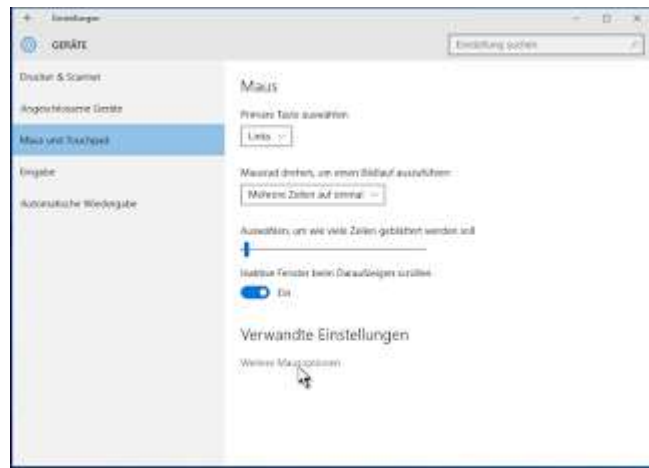
Klicken Sie in der Titelleiste links auf den Pfeil oder darunter auf das Zahnrad.



Klicken Sie im Fenster **Einstellungen** auf **Geräte**.



Klicken Sie im Fenster **Geräte** auf **Maus und Touchpad** und **Weitere Mausoptionen**.

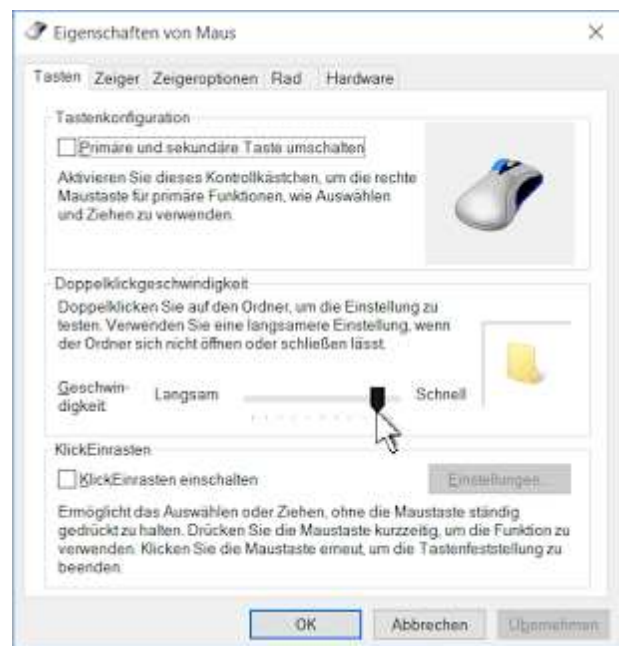


### Doppelklickgeschwindigkeit einstellen

Im Fenster **Eigenschaften der Maus** können Sie die **Doppelklickgeschwindigkeit** einstellen und testen.

Zum Ändern der Doppelklickgeschwindigkeit ziehen Sie den Anfasser mit gedrückter linker Maustaste.

Das Ordnersymbol zeigt in diesem Bild einen geschlossenen Ordner.



Zum Testen führen einen Doppelklick auf dem Ordnersymbol durch.

Nach einem erfolgreichen Doppelklick sehen Sie Änderung des Ordnersymbols.

Das Ordnersymbol zeigt in diesem Bild einen geöffneten Ordner.

Wenn Sie mit der Änderung nicht zufrieden sind, klicken Sie auf **Abbrechen**.

Zur Übernahme der Änderung klicken Sie auf **Übernehmen** und **OK**.

