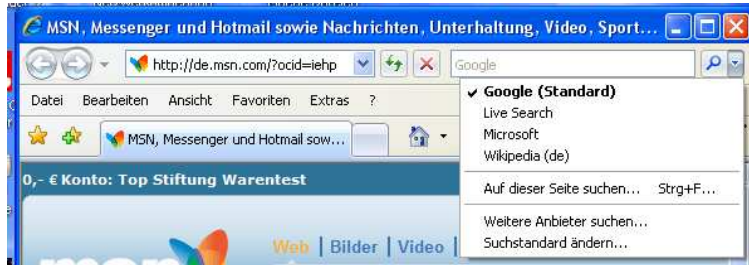


Firefox mit Internet Explorer laden und installieren

In Windows XP ist der Internetexplorer grundsätzlich installiert. Der Browser Firefox bietet Vorteile bei der Sicherheit und sollte deshalb beim sicheren Surfen im Internet wie auch beim Einkaufen und Homebanking eingesetzt werden.

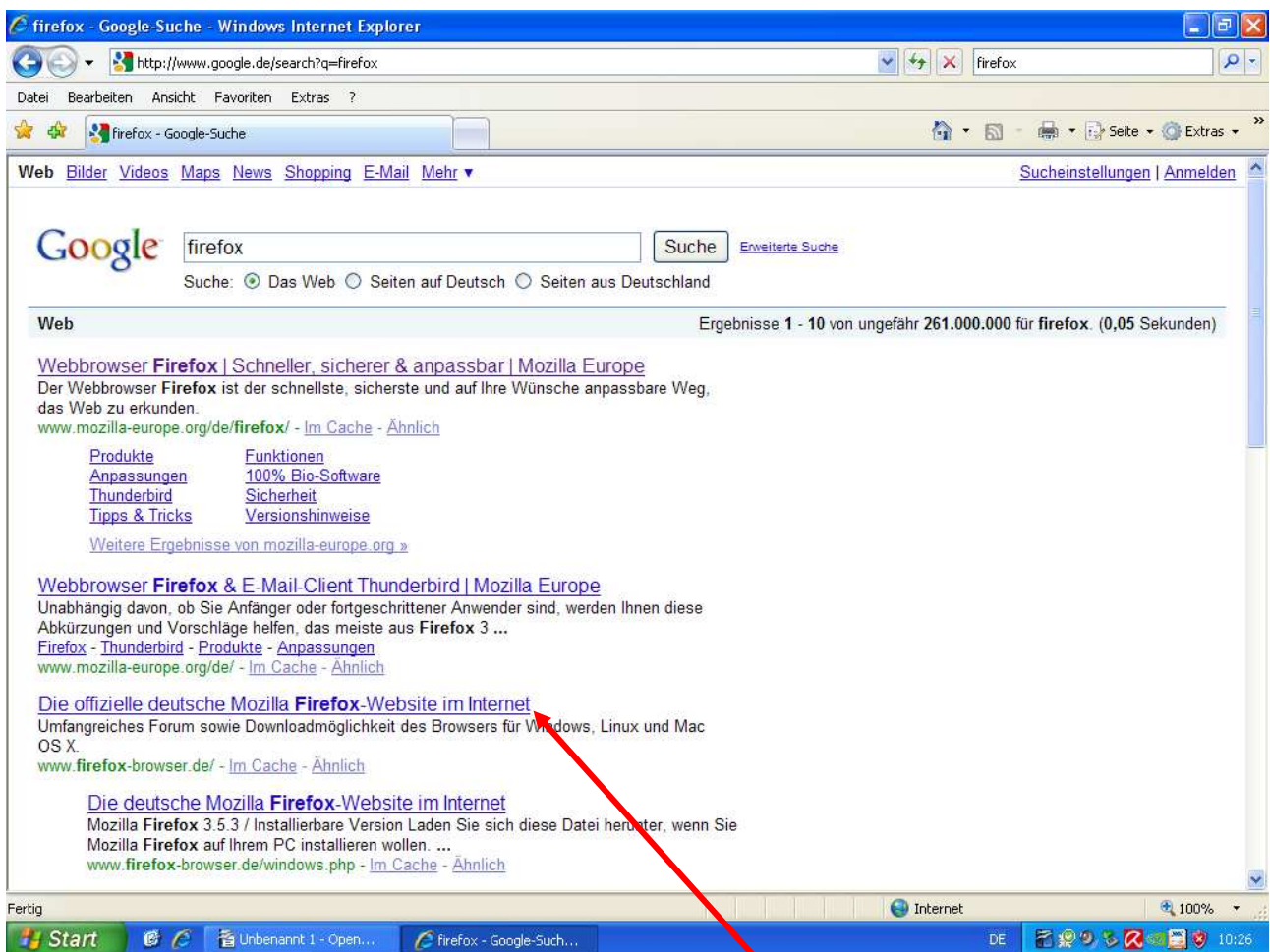
Den Browser Firefox können Sie in der Regel auch mit einem eingeschränkten Benutzerkonto (= kein Computeradministrator) installieren.

Im Beispiel ist im Internet Explorer Google als Suchanbieter ausgewählt.



Klicken Sie mit der linken Maustaste in die Suchmaske und geben **firefox** ein.

Klicken Sie zum **Suchen** auf die Lupe.



Sie erhalten von Google viele Einträge zum Thema Firefox.

Sie wählen den Eintrag (Link = Zeiger) <http://www.firefox-browser.de/> aus. Die Endung **.de** zeigt Ihnen, dass dies eine deutschsprachige Seite ist.

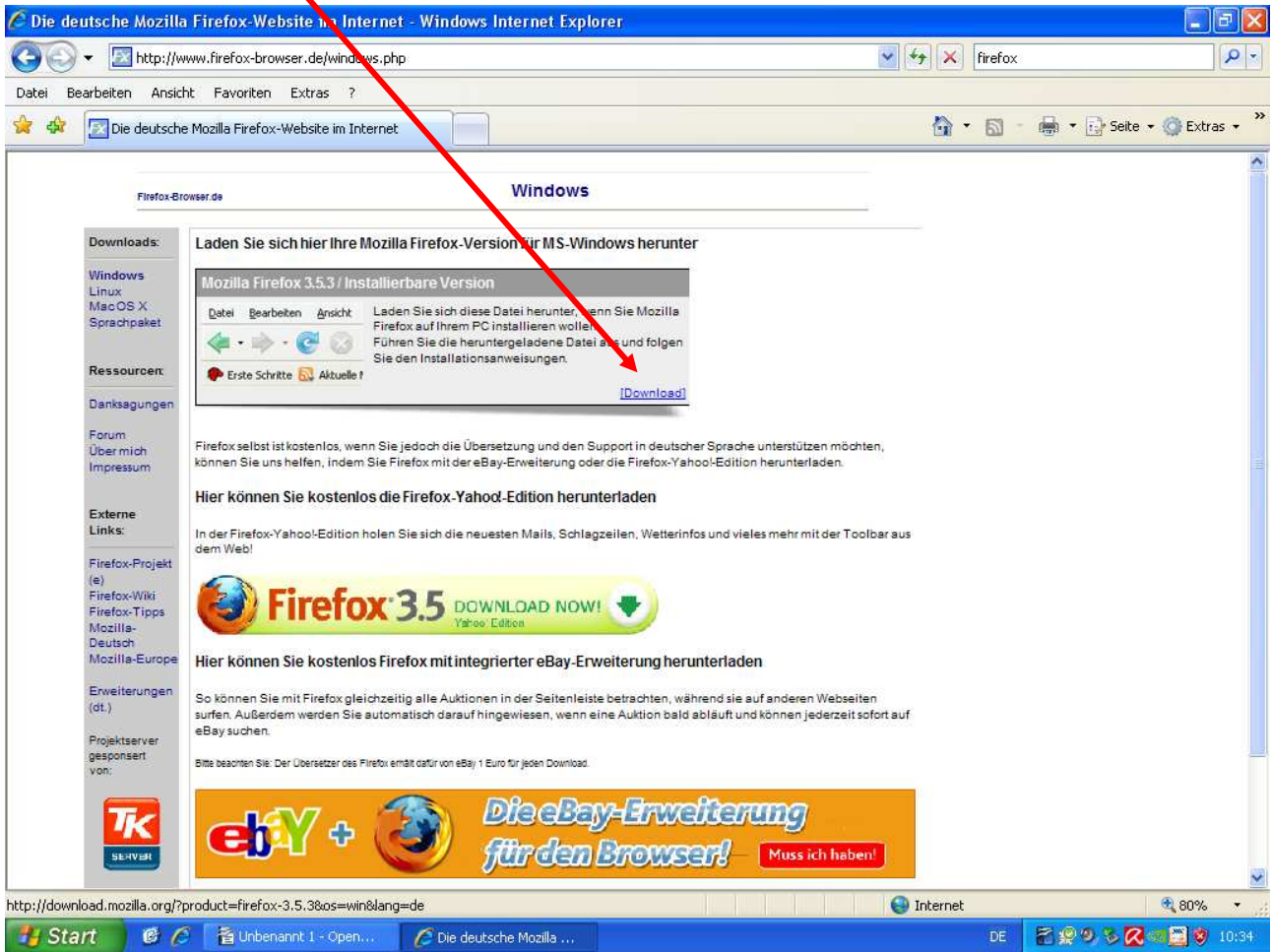
Firefox mit Internet Explorer laden und installieren

Wenn Sie mit der Maus auf **Hier herunterladen** zeigen, wird dieser Link unterstrichen. Klicken Sie auf diesen Link.

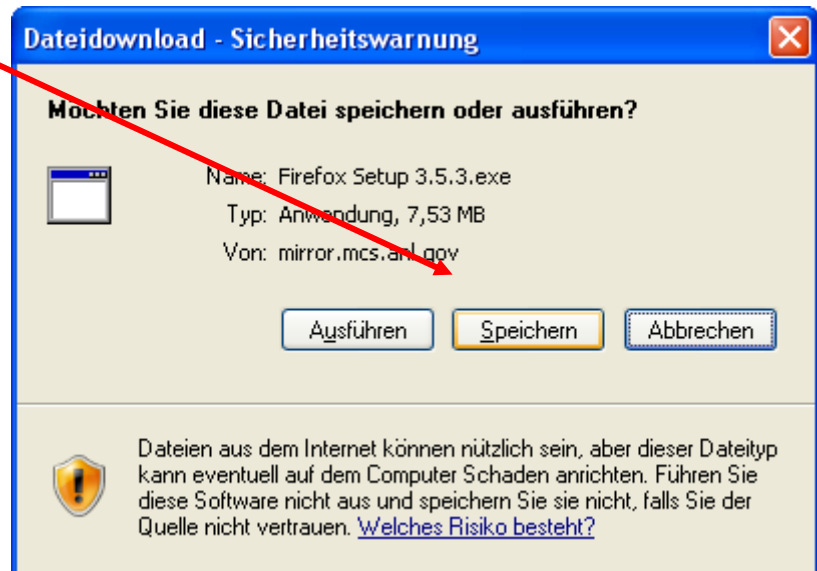


Firefox mit Internet Explorer laden und installieren

Klicken Sie auf **Download** (= herunter laden).

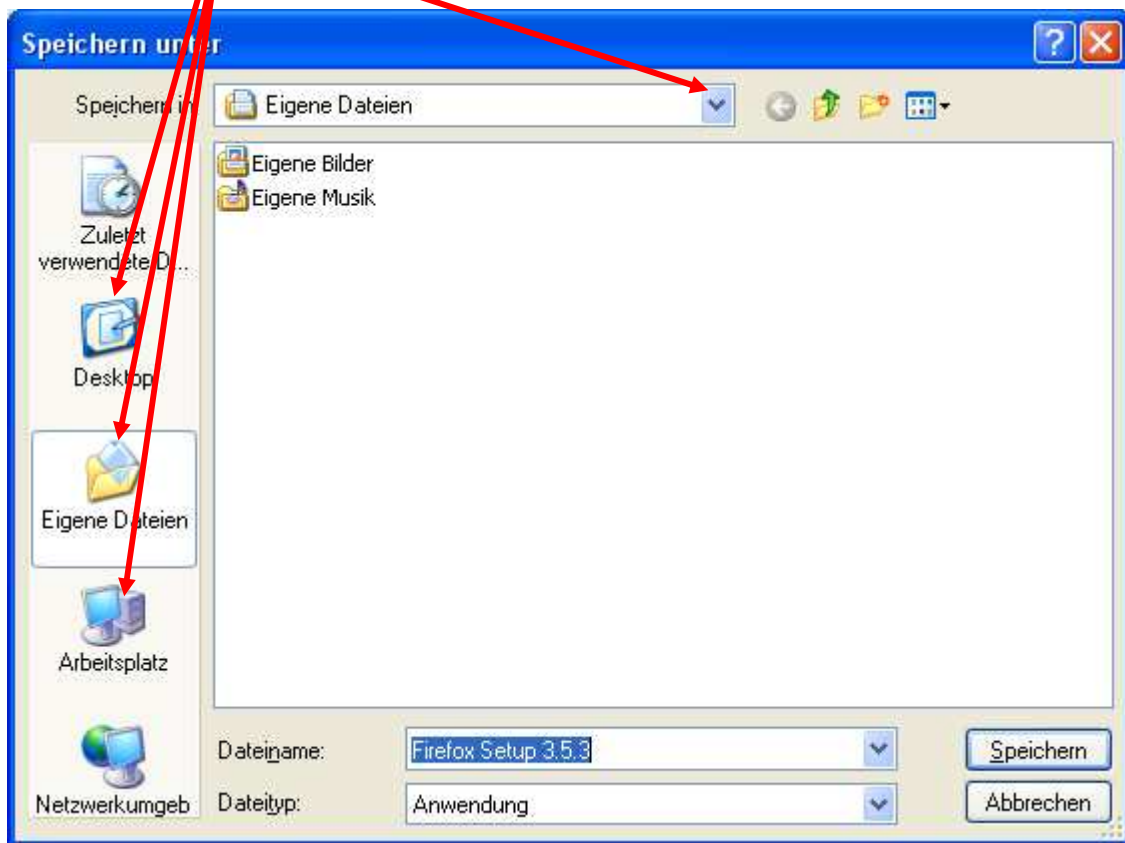


Klicken Sie auf **Speichern**.

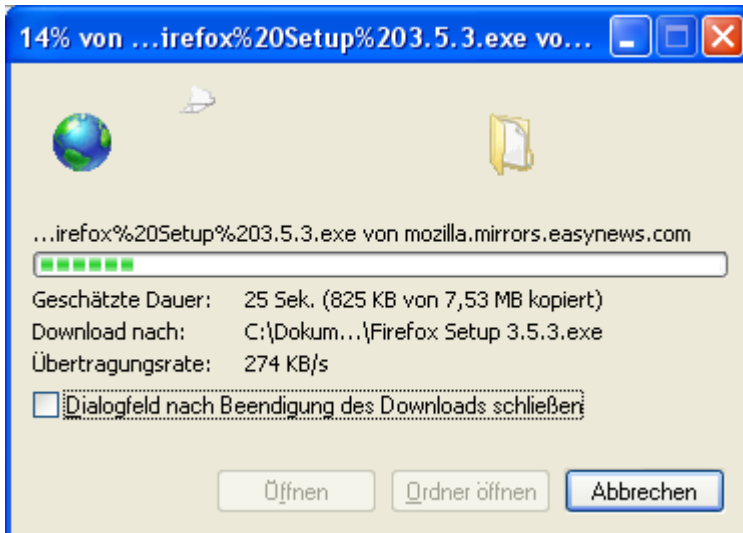


Firefox mit Internet Explorer laden und installieren

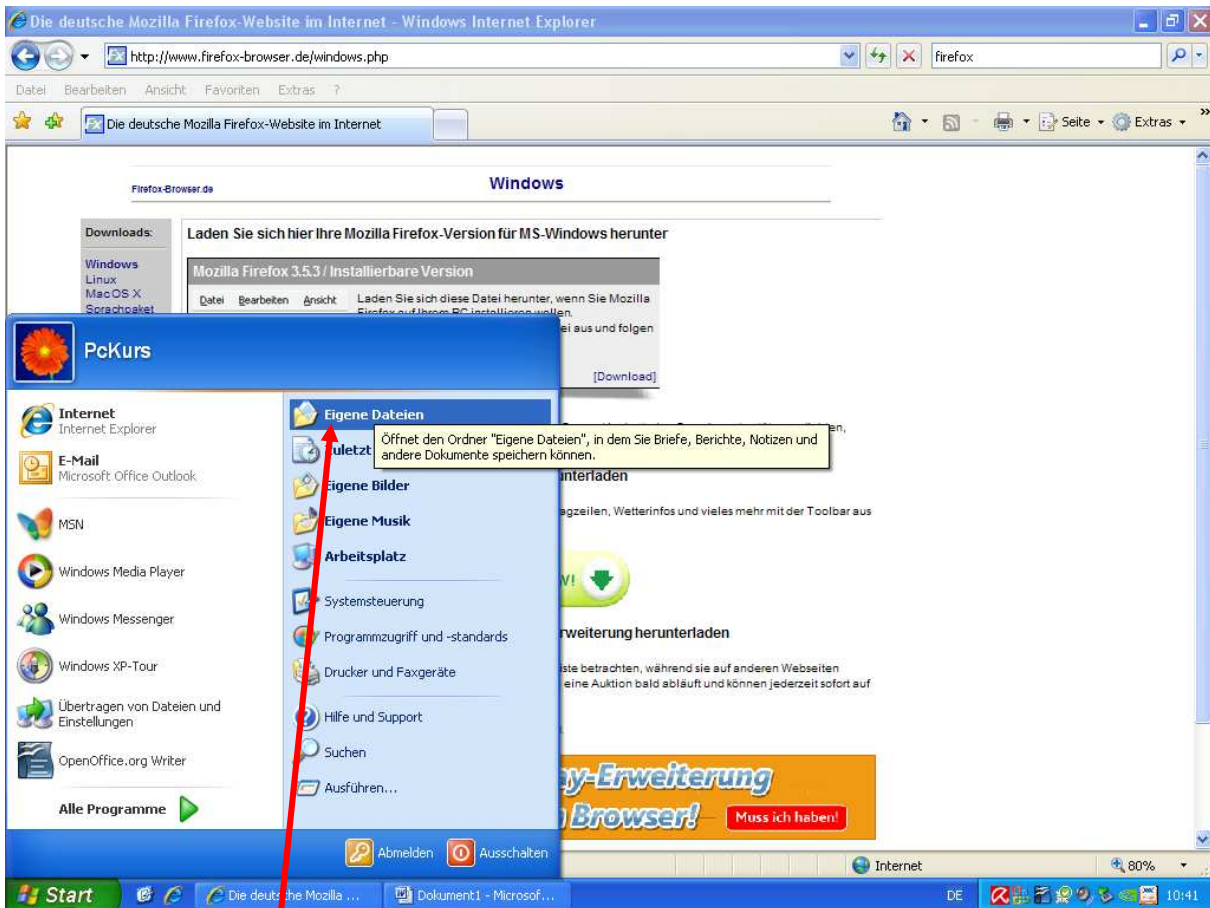
Hier können Sie den Speicherort wählen:



Im nächsten Fenster sehen Sie die Informationen für das Herunter laden der Datei (download).

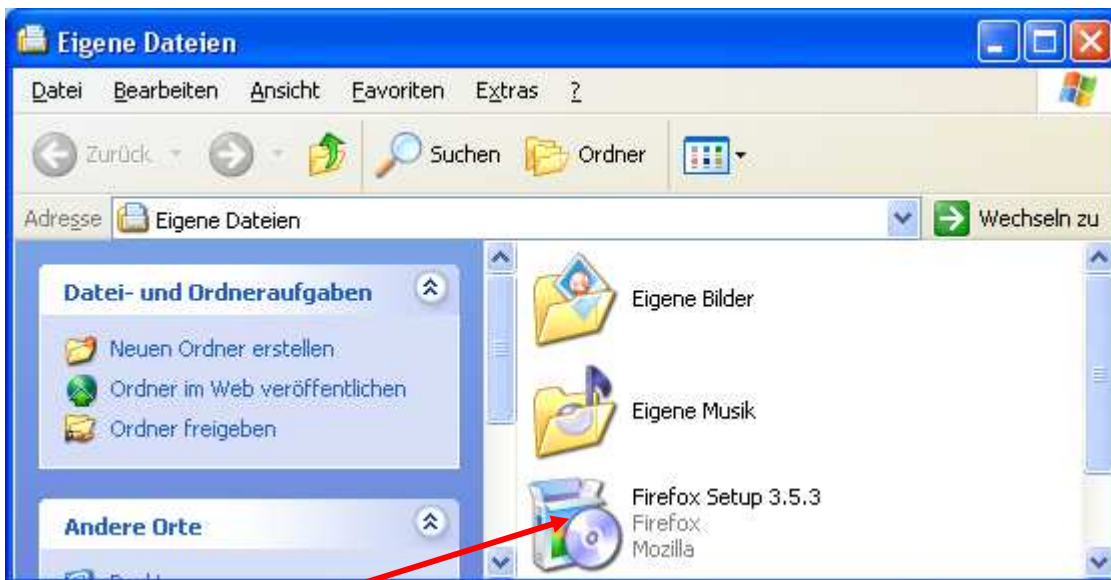


Firefox mit Internet Explorer laden und installieren

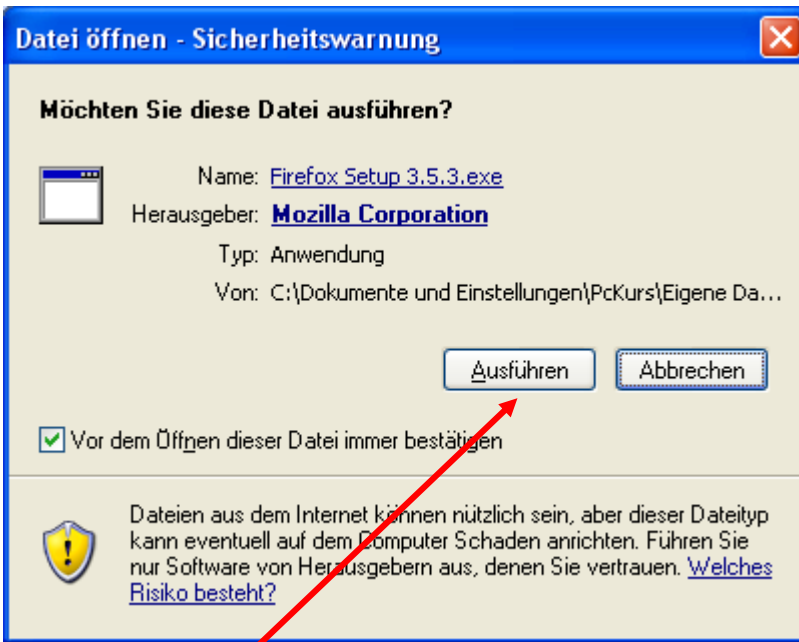


Zum Installieren des Programms Firefox müssen Sie die geladene Datei starten.

Dafür klicken Sie auf *Start, Eigene Dateien*.



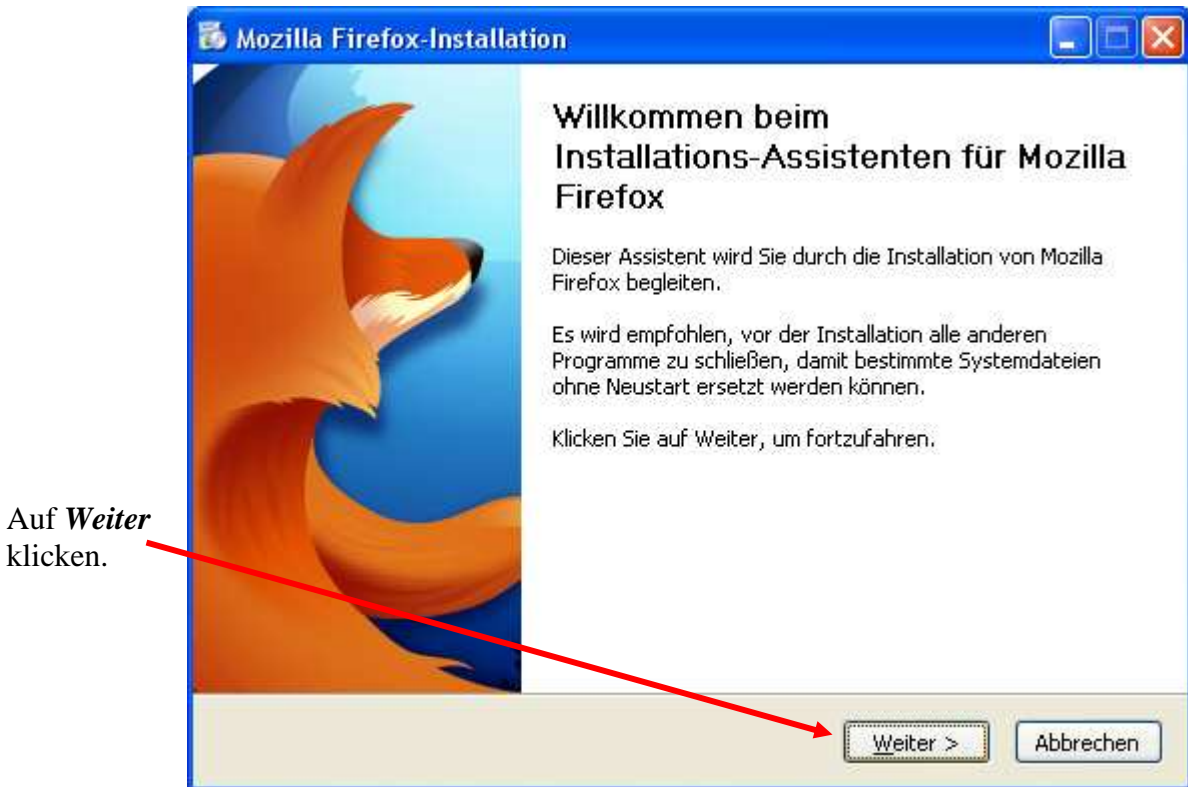
Mit einem Doppelklick mit der linken Maustaste auf das Symbol für **Firefox Setup** starten Sie die Installation.



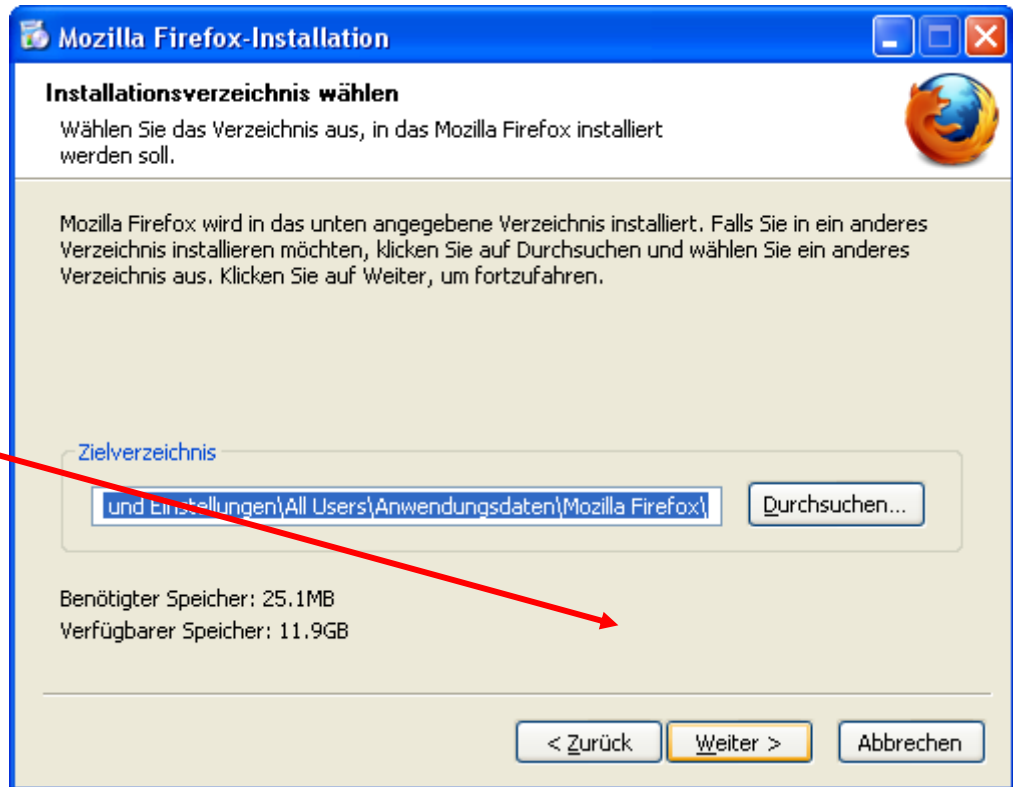
Klicken Sie auf **Ausführen**.



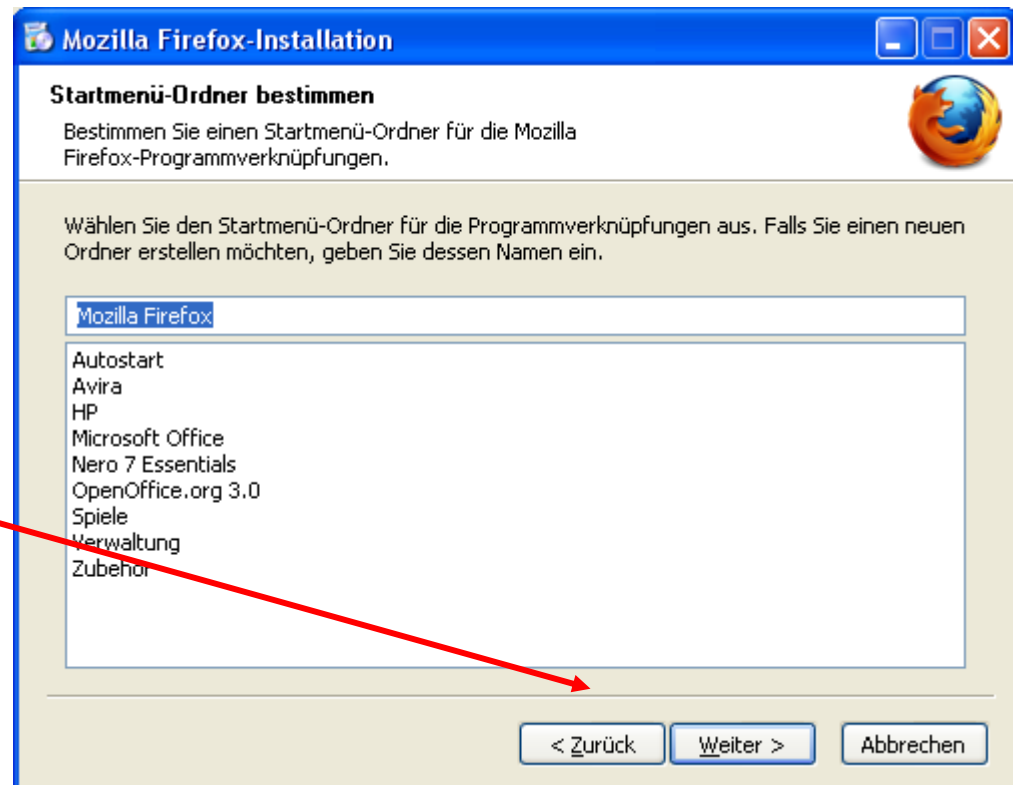
Die komprimierte Datei wird dekomprimiert (extrahiert).



Auf **Weiter** klicken.

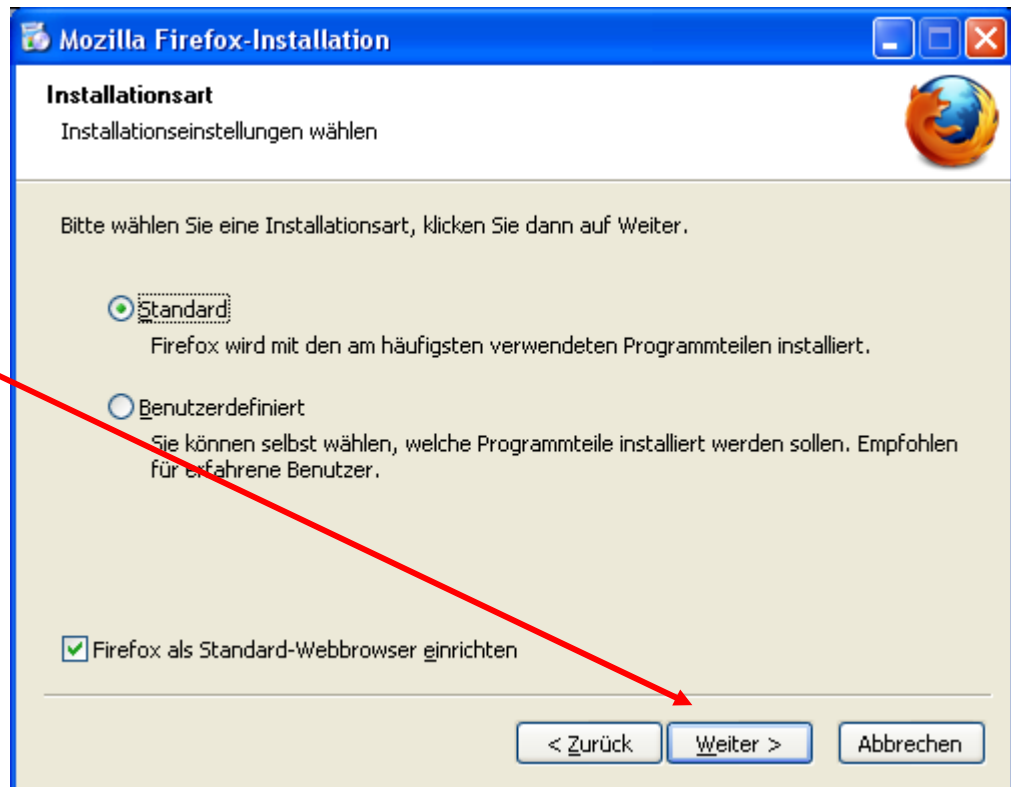


Auf **Weiter** klicken.

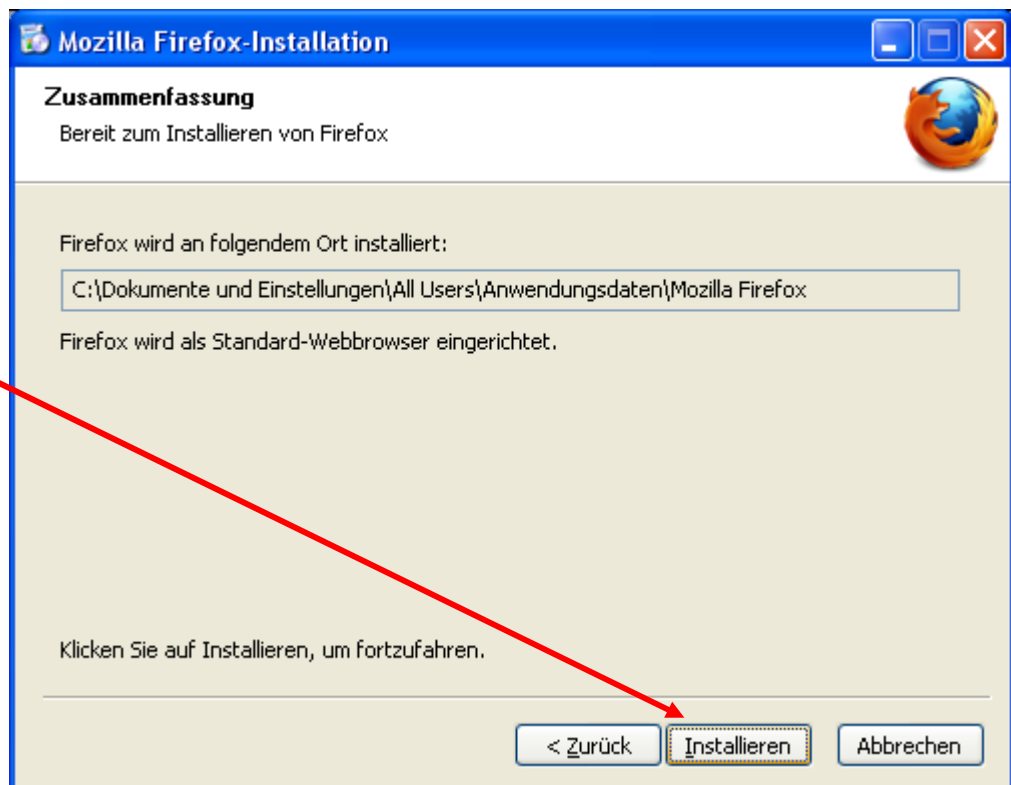


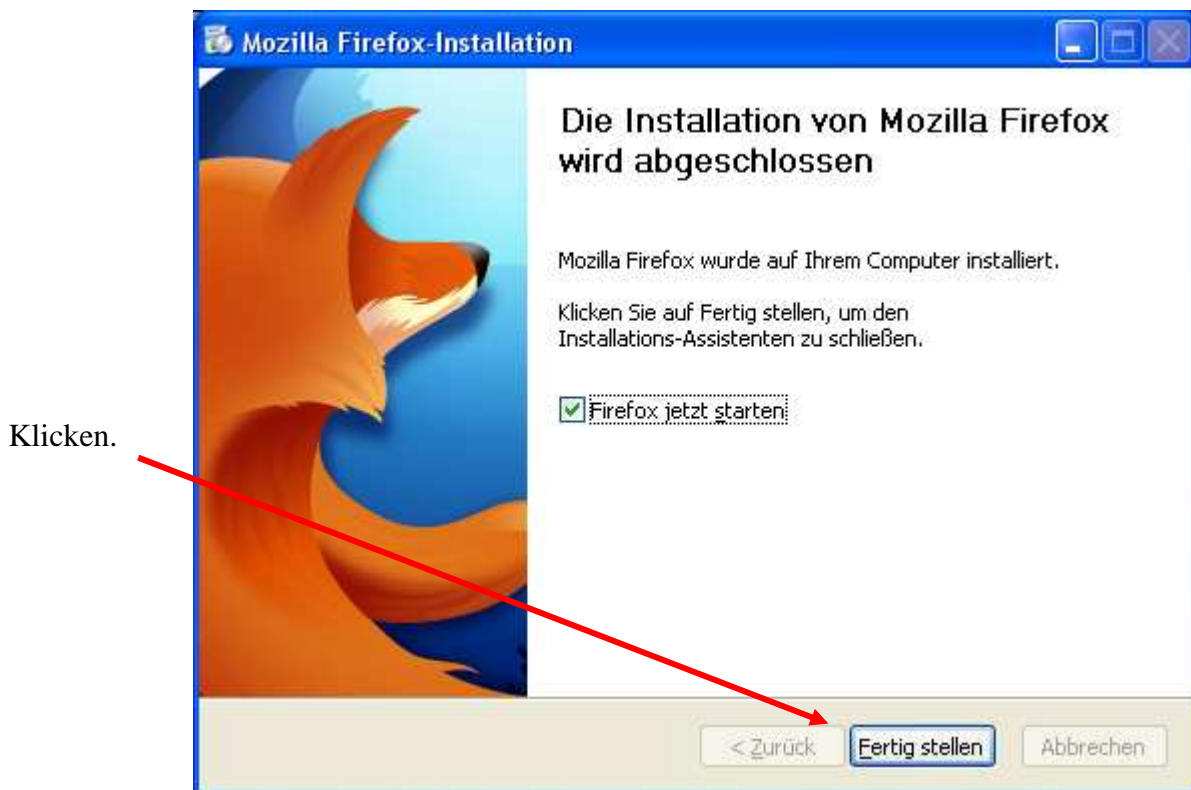
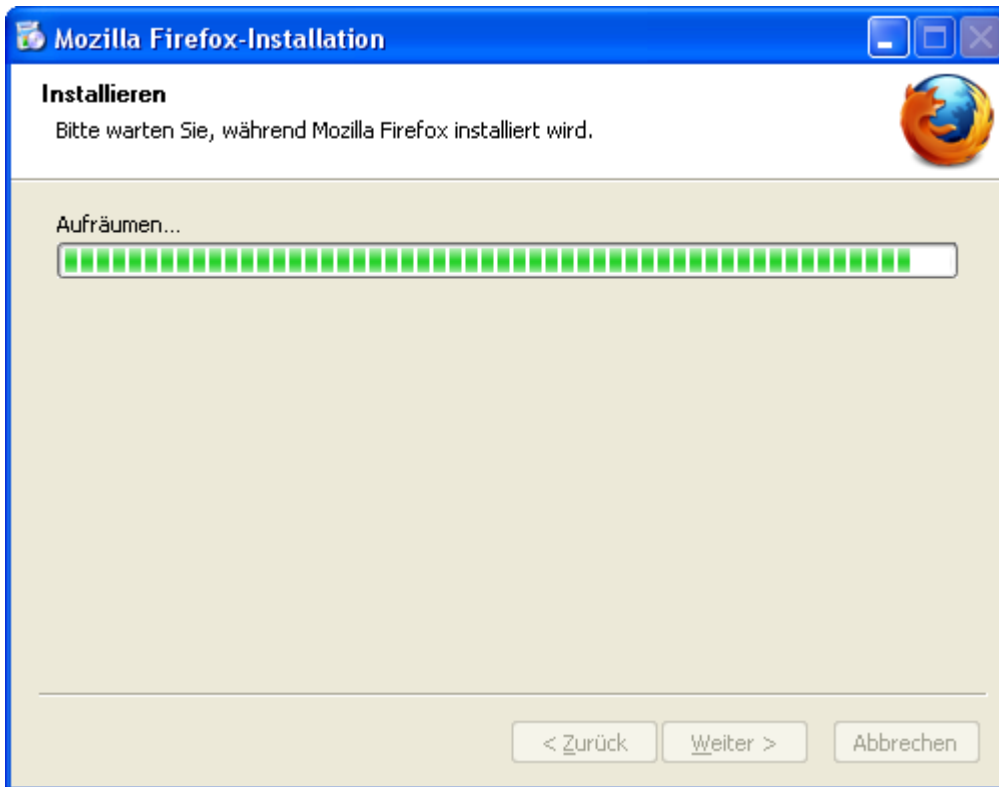
Auf **Weiter** klicken.

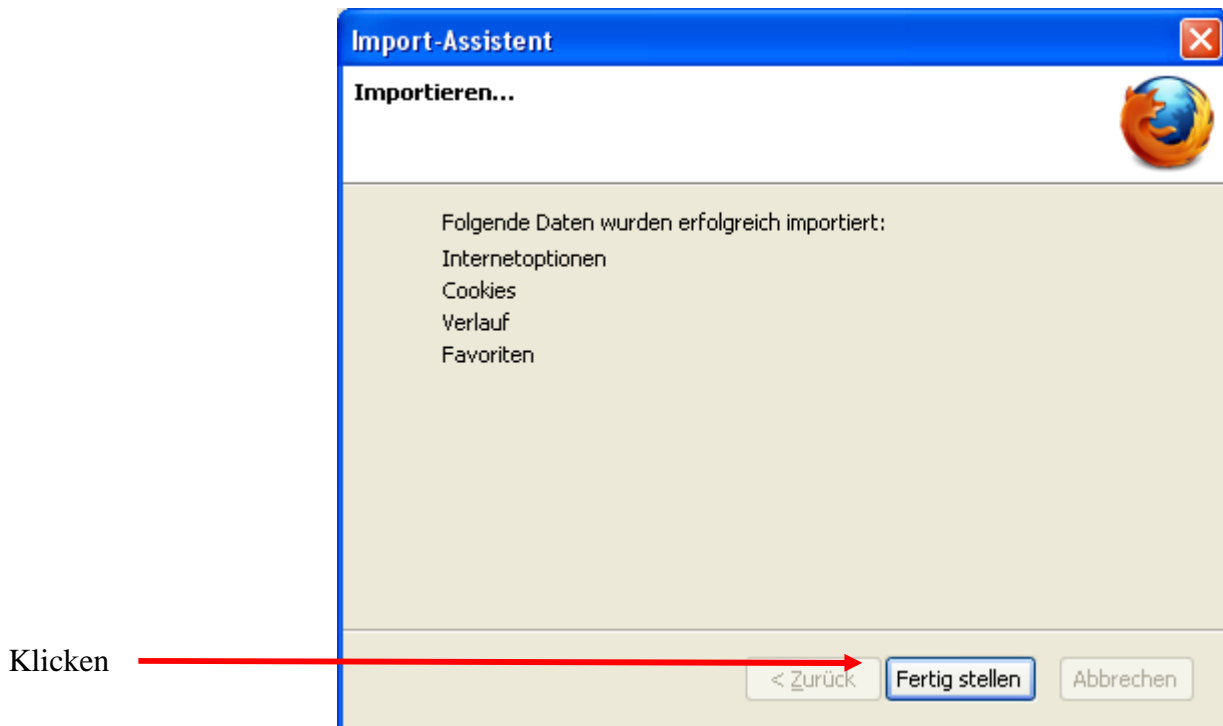
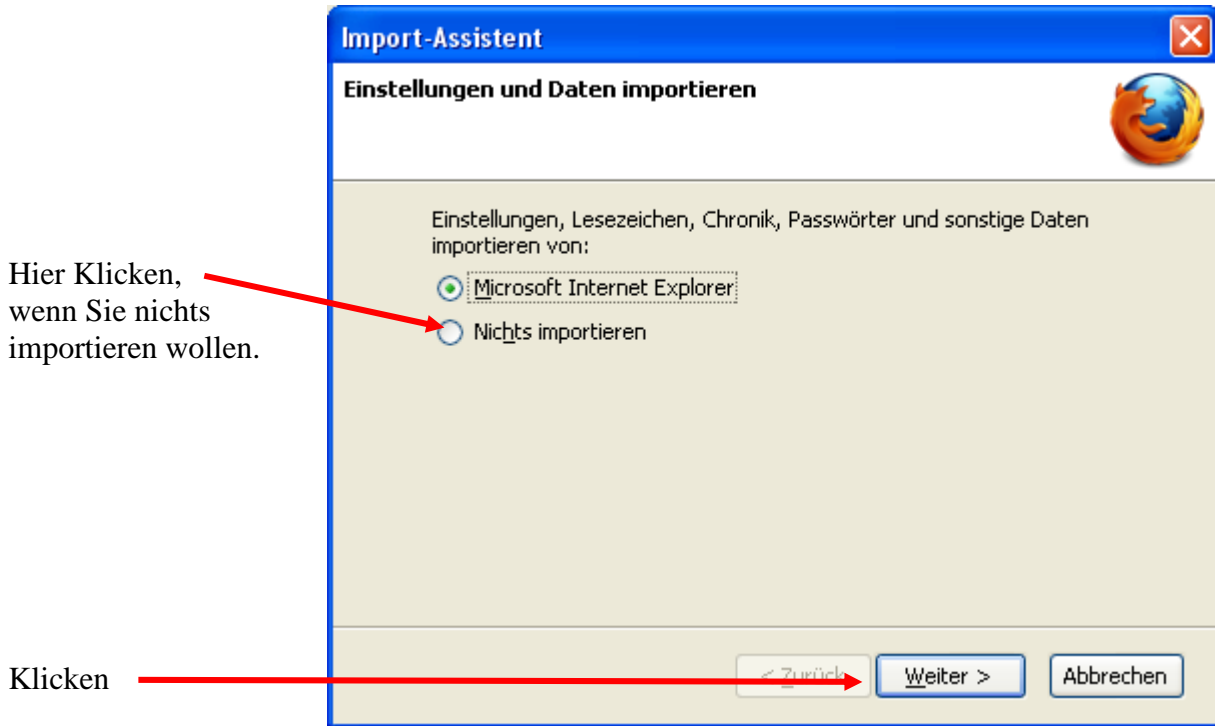
Auf **Weiter** klicken.



Auf **Installieren** klicken.







Firefox mit Internet Explorer laden und installieren



Hier wird Ihnen weitere Hilfe angeboten.



Hier bekommen Sie die aktuelle Hilfe für Firefox.

Für den Browser Firefox stehen zahlreiche Erweiterungen (Add-ons) zur Verfügung. Mit der Erweiterung **WOT** (WEB OF TRUST) können Sie z.B sicherer Surfen.

Firefox mit Internet Explorer laden und installieren

Der Warnhinweis beim Firefox durch das Add-on WOT erfolgt durch das rote Symbol links neben der Internetadresse und der Warnung auf der Browserseite.

