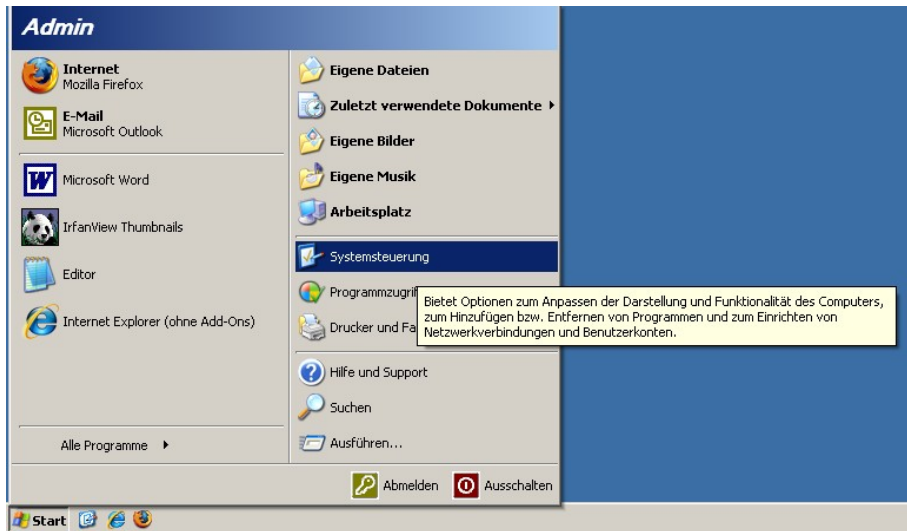


## Systemsteuerung Benutzerkonten

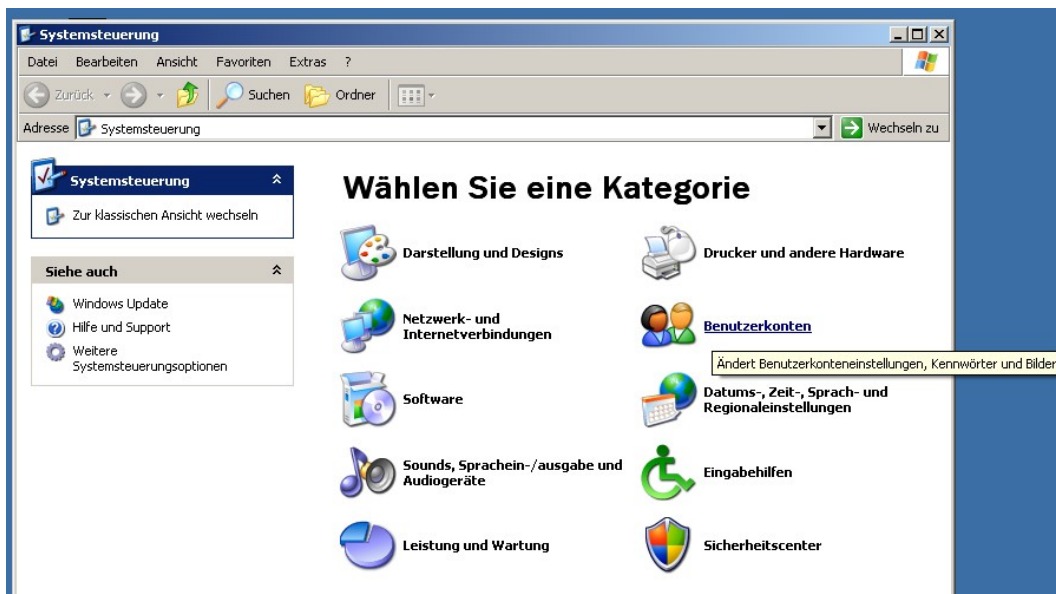
Die Benutzerkonten und Ihre Eigenschaften können in der Systemsteuerung eingegeben und geändert werden. Programme einschließlich der Internetnutzung sollten zur PC-Sicherheit nur mit einem Benutzerkonto mit eingeschränkten Rechten angewendet werden.

Über **Start** die **Systemsteuerung** aufrufen:

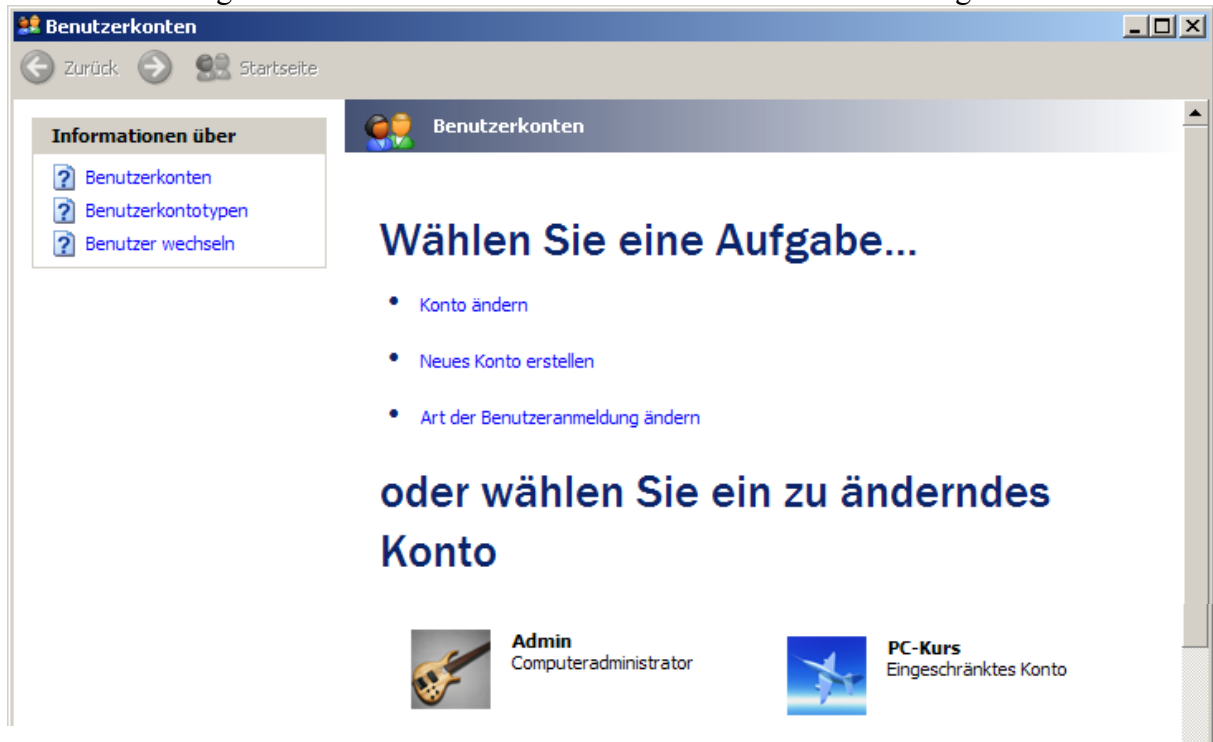


## Benutzerkonto

Die Option **Benutzerkonto** anklicken:



Der Dialog Benutzerkonten erscheint mit den bisher eingerichteten Benutzerkonten. Die Auswahl der Aufgabe oder eines vorhandenen zu ändernden Kontos ist möglich.



Nach Anklicken von **Neues Konto erstellen** erscheint die Eingabemaske für das neue Konto:

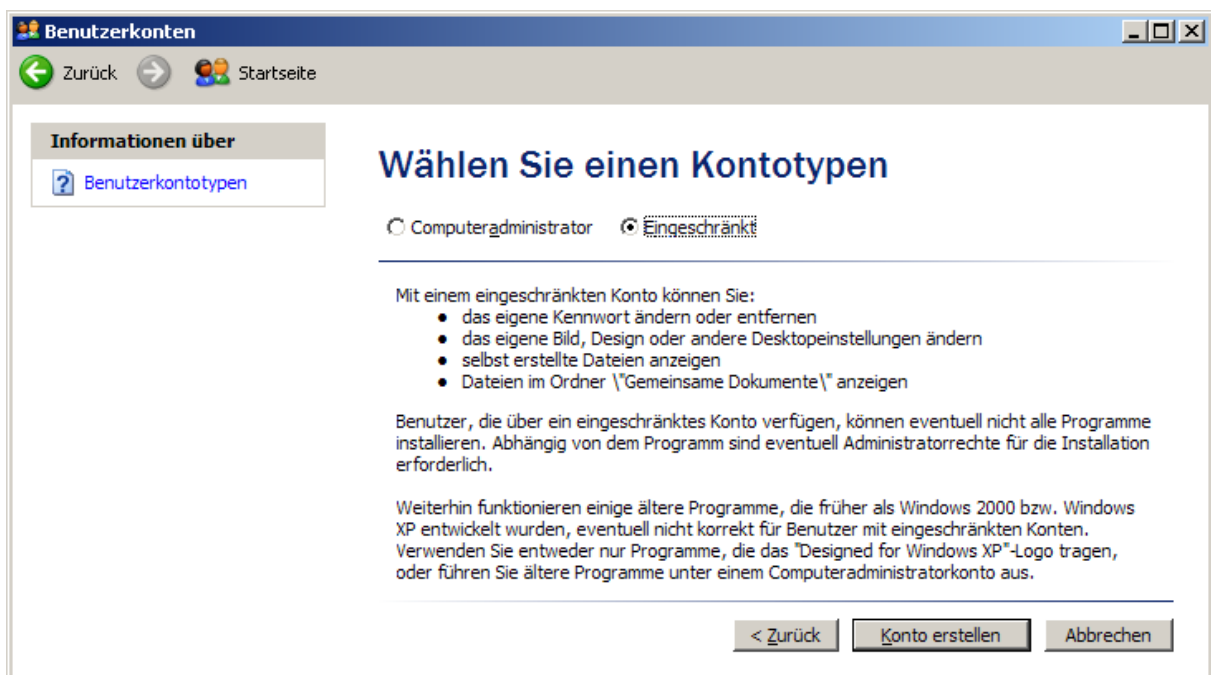


Nach Anklicken der Befehlsschaltfläche **Weiter** erscheint der Dialog für die Auswahl des Kontotyps.

Kontotyp **Computeradministrator**:



oder Kontotyp **Eingeschränkt**:



Anschließend können die Eigenschaften der Benutzerkonten über **Konto ändern** geändert werden:



Nach Anwahl von **Kennwort** erstellen erscheint der folgende Dialog, wenn für dies Konto schon einmal ein Kennwort eingegeben war:



Hinweis: Mithilfe von **EFS** (Encrypting File System = Verschlüsselndes Dateisystem) können Benutzer ihre Daten in verschlüsselter Form auf Datenträgern speichern. (Wird im Kurs nicht angewendet.)