

XP Desktop

Hinweis:

Doppelklick mit linker Maustaste: Befehl markieren und ausführen
 Linke Maustaste klicken: Markierten Befehl ausführen
 Rechte Maustaste klicken: Kontextmenü aufrufen

Desktop ist der Bildschirm-Arbeitsbereich, auf dem Fenster, Symbole, Menüs und Dialogfelder angezeigt werden. Sie können Verknüpfungen zu häufig verwendeten Programmen, Dateien und Ordnern zum Desktop hinzufügen. Wenn Sie eine Verknüpfung zum Desktop hinzufügen möchten, müssen Sie mit der rechten Maustaste auf eine leere Stelle des Desktops klicken, dann auf **Neu** zeigen und anschließend auf **Verknüpfung** klicken. Folgen Sie den Anweisungen des Assistenten zum Erstellen von Verknüpfungen.

Taskleiste

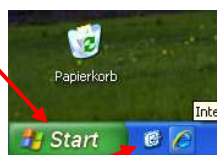
1. Links: Nach der Installation ist der Desktop („Schreibtischoberfläche“) leer.
2. Nach Klicken auf die Taskleiste mit der rechten Maustaste erscheint das Kontextmenü für die Taskleiste:
3. Nach Klicken auf Eigenschaften mit der linken Maustaste erscheint das Dialogfenster mit dem zuletzt genutzten Register (Taskleiste/Startmenü):



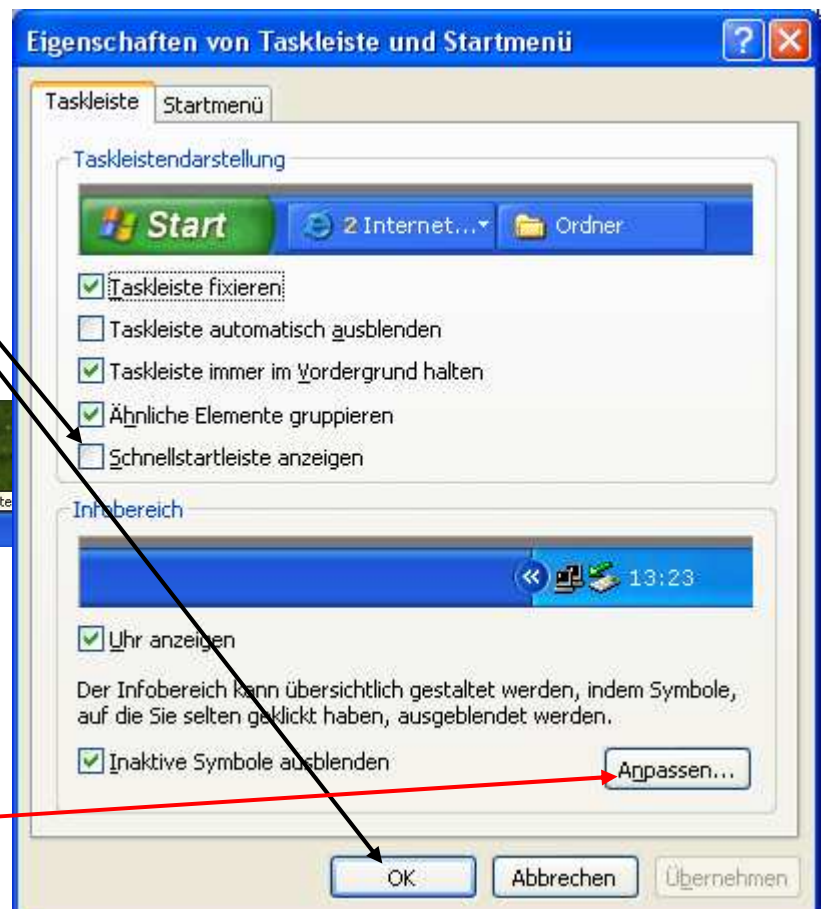
Taskleiste
Schaltfläche Start

4. Mit der linken Maustaste auf **Schnellstartleiste anzeigen** und **OK** klicken.

5. In der Taskleiste erscheint neben dem Symbol **Start** die **Schnellstartleiste** mit dem Symbol für **Desktop anzeigen**. Nach Klicken auf **Desktop anzeigen** werden geöffnete Fenster minimiert und auf der Taskleiste abgelegt oder die minimierten Fenster werden wieder angezeigt,



6. Über die Schaltfläche **Anpassen...** können in dem Dialogfenster **Infobereich anpassen** das Verhalten der Anzeigen verändert werden.



Startmenü

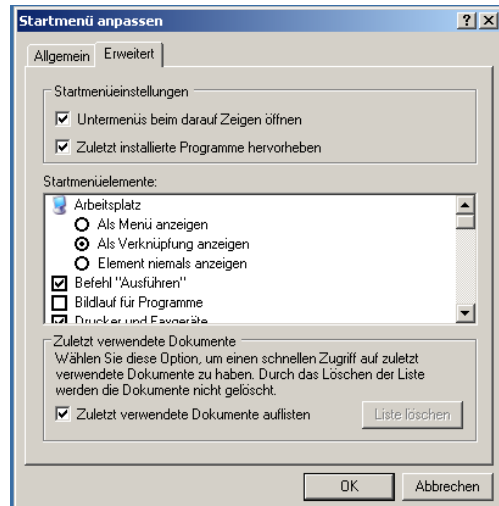


- Nach Anklicken der Taskleiste mit der rechten Maustaste erscheint das Kontextmenü für die Taskleiste.
- Nach Anklicken von Eigenschaften mit der linken Maustaste erscheint dies Dialogfenster; das zuletzt genutzte Register ist im Vordergrund. Nach Anwahl der Registerkarte **Startmenü** kann zwischen dem **Startmenü** (XP) und dem **Klassischen Startmenü** gewählt werden.

Das Klicken auf die Schaltfläche **Anpassen...** öffnet das Dialogfeld **Startmenü anpassen** für die Auswahl

- entweder von großen oder kleinen Symbolen für Programme,
- Anzahl für Anzeige der am häufigsten benutzten Programme
- der angezeigten Programme für Internet und E-Mail.

In dem Registerblatt **Erweitert** können weitere Eigenschaften des Startmenüs verändert werden. Zum Ausprobieren eignen sich die selbst erklärenden Startmenüeinstellungen und die weiteren interessant erscheinenden Eigenschaften.



Desktopeigenschaften

Kontextmenü für die Desktopeigenschaften durch rechten Mausklick auf einen leeren Bereich auf dem Desktop aufrufen:

Die Anordnung auf dem Desktop kann unter **Symbole anordnen nach** entweder nach Name, Größe, Typ oder Änderungsdatum gewählt werden.

„Gefährlich“: Klicken auf **Desktopsymbole anzeigen** schaltet die Anzeige der Symbole auf dem Desktop an / aus!!

Nach Klicken auf **Eigenschaften** mit der linken oder rechten Maustaste im Dialogfenster **Eigenschaften von Anzeige** das Design **Windows – klassisch** auswählen.

Nach dem Klicken auf die Befehlsschaltfläche **OK** erscheint der Desktop mit dem übersichtlichen klassischen Windows-Menü.

Registerkarte **Desktop** auswählen.

Nach Klicken auf **Durchsuchen** können Sie ein eigenes Bild als Hintergrund zuweisen.

Nach Klicken auf die Schaltfläche **Desktop anpassen...** erscheint das Dialogfenster **Desktopelemente**. Die Desktopsymbole aktivieren, erkennbar an dem hinzugefügten Haken in dem Kontrollkästchen.

Der Desktopbereinigungs-Assistent zeigt eine Liste der Desktopsymbole an, die mindestens 60 Tage nicht verwendet wurden. Sie können so unerwünschte Symbole vom Desktop entfernen. Sie können Symbole, die Sie entfernt haben, durch Öffnen des Ordners **Nicht verwendete Desktopverknüpfungen** auf dem Desktop wieder aufrufen.

Deaktivieren Sie das Kontrollkästchen **Desktopbereinigungs-Assistent alle 60 Tage ausführen**, wenn der Assistent nicht automatisch alle zwei Monate ausgeführt werden soll.

Nach Bestätigung der Befehle durch Anklicken der Befehlsschaltfläche **OK** sind die ausgewählten Desktopsymbole auf dem Desktop verfügbar.

Die Symbolgröße auf dem Desktop können Sie unter **Einstellungen, Erweitert, DPI-Einstellung** verändern.

Sie können ein einzelnes Desktopsymbol auf dem Desktop durch Klicken mit der rechten Maustaste auf das Symbol und Klicken auf **Löschen** entfernen.

Die Namen der Symbole auf dem Desktop können nach 2-maligem Anklicken geändert werden.

